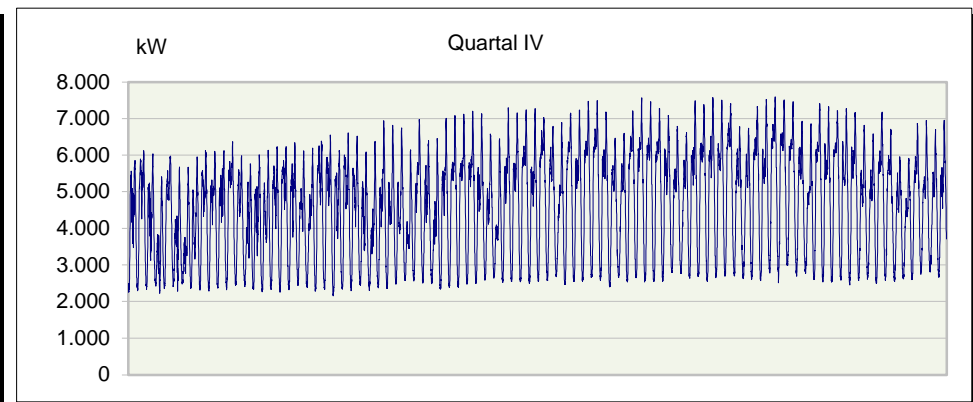
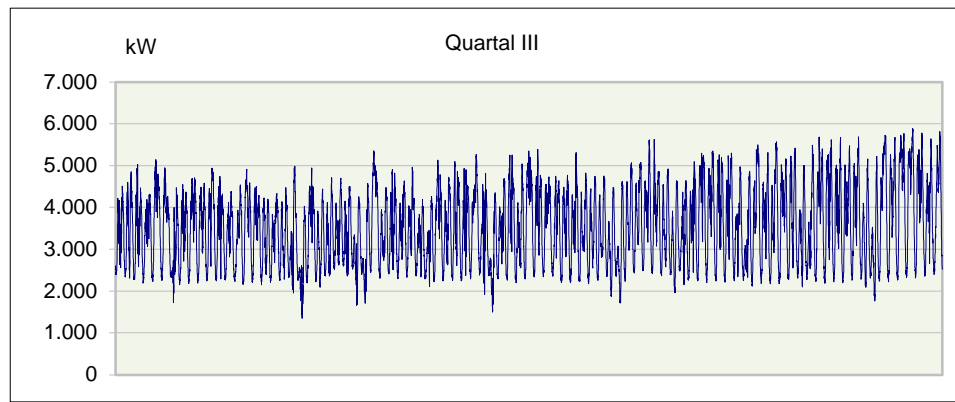
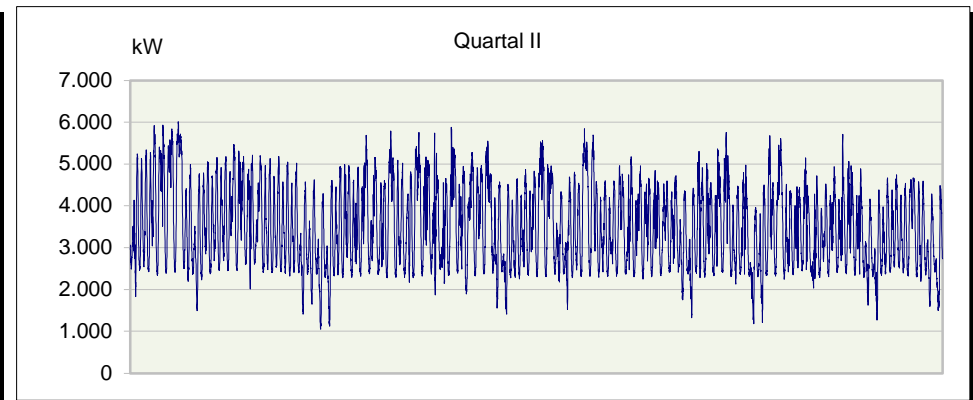
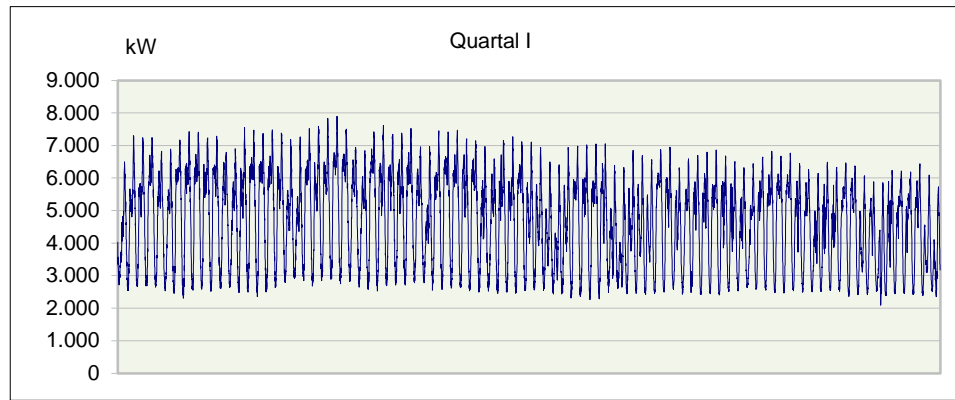


**Umspannung MS/NS  
Höchstentnahmelast**

**§ 17 Abs. 2 Nr. 5 StromNZV  
GJ 2019**



Jahresarbeit	35.696.057 kWh
Höchstleistung	7.892 kW
Datum/Zeit P <sub>max</sub>	24.01.2019 18:15 Uhr MEZ

Die Daten basieren auf LGL, die zum Teil nicht gemessen sind (Hochrechnungen, Auffüllen von Lücken...).  
Abweichungen zu den Abrechnungswerten sind daher vorhanden.