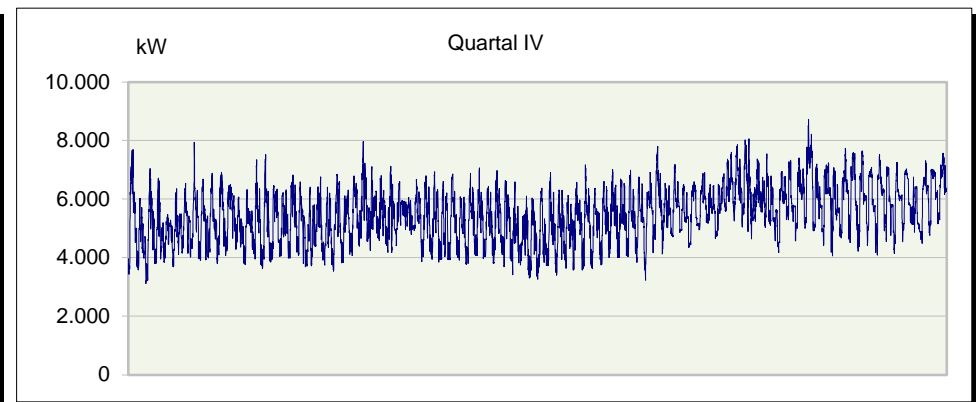
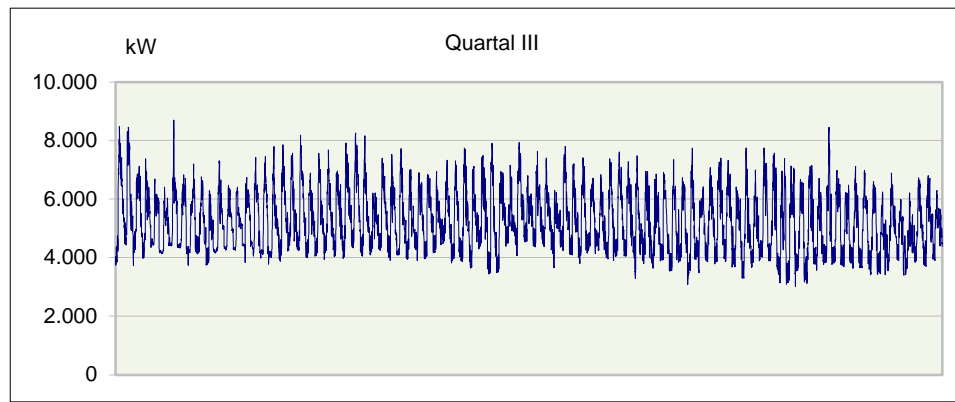
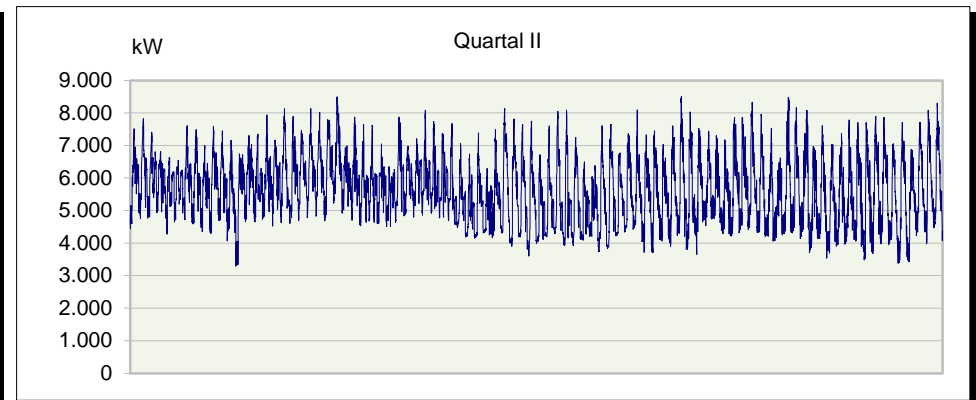
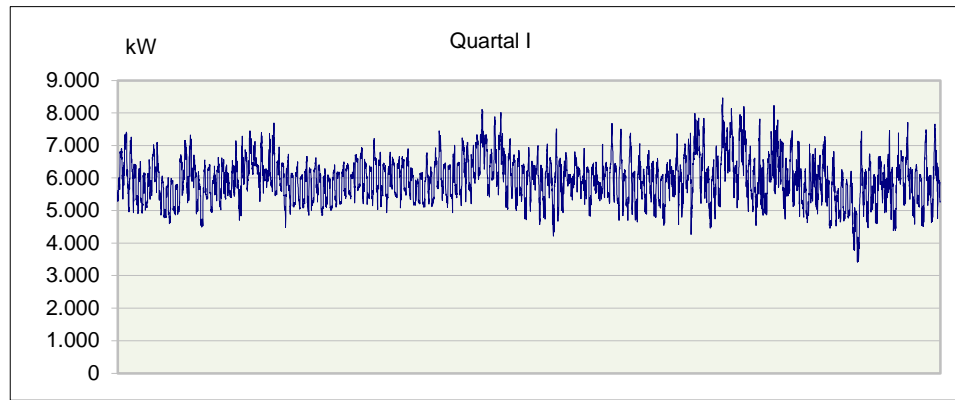


Mittelspannung MS
Summe aller Einspeisungen

§ 17 Abs. 2 Nr. 6 StromNZV
GJ 2019



Jahresarbeit	48.900.443 kWh
Höchstleistung	8.720 kW
Datum/Zeit P _{max}	15.12.2019 12:00 Uhr MEZ

Die Daten basieren auf LGL, die zum Teil nicht gemessen sind
(Hochrechnungen, Auffüllen von Lücken...)
Abweichungen zu den Abrechnungswerten sind daher vorhanden.