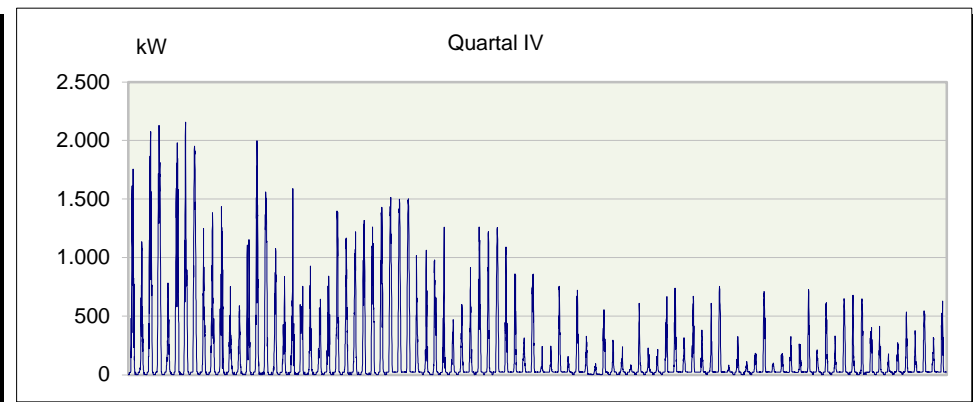
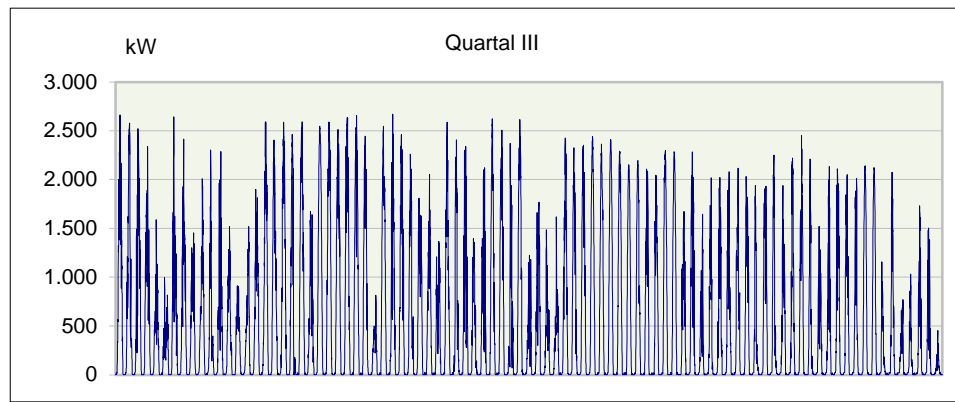
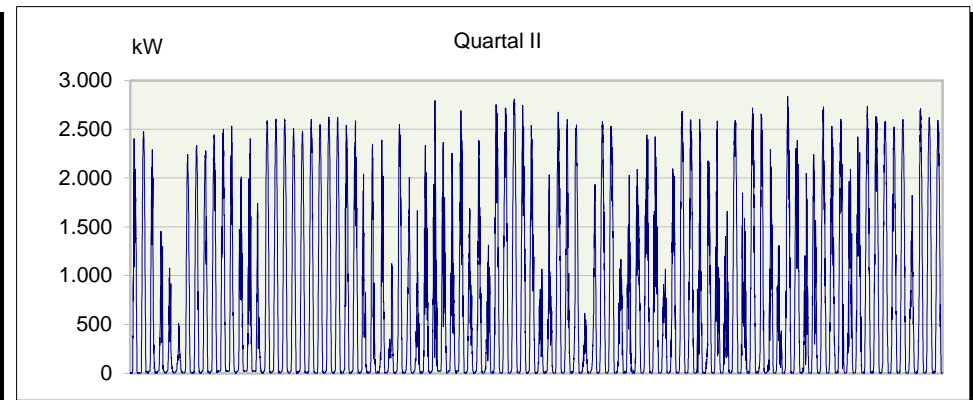
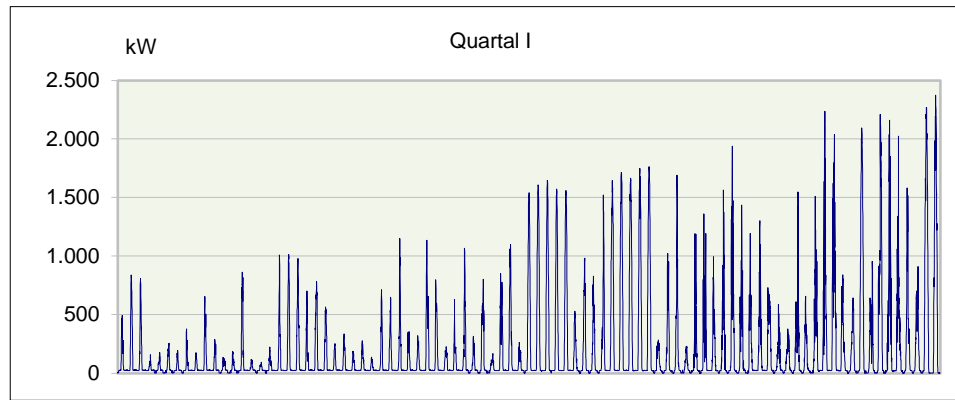


Niederspannung NS
Summe aller Einspeisungen

§ 17 Abs. 2 Nr. 6 StromNZV
GJ 2019



Jahresarbeit	3.363.351 kWh
Höchstleistung	2.835 kW
Datum/Zeit P _{max}	13.06.2019 11:30 Uhr MEZ

Die Daten basieren auf LGL, die zum Teil nicht gemessen sind
(Hochrechnungen, Auffüllen von Lücken...)
Abweichungen zu den Abrechnungswerten sind daher vorhanden.