

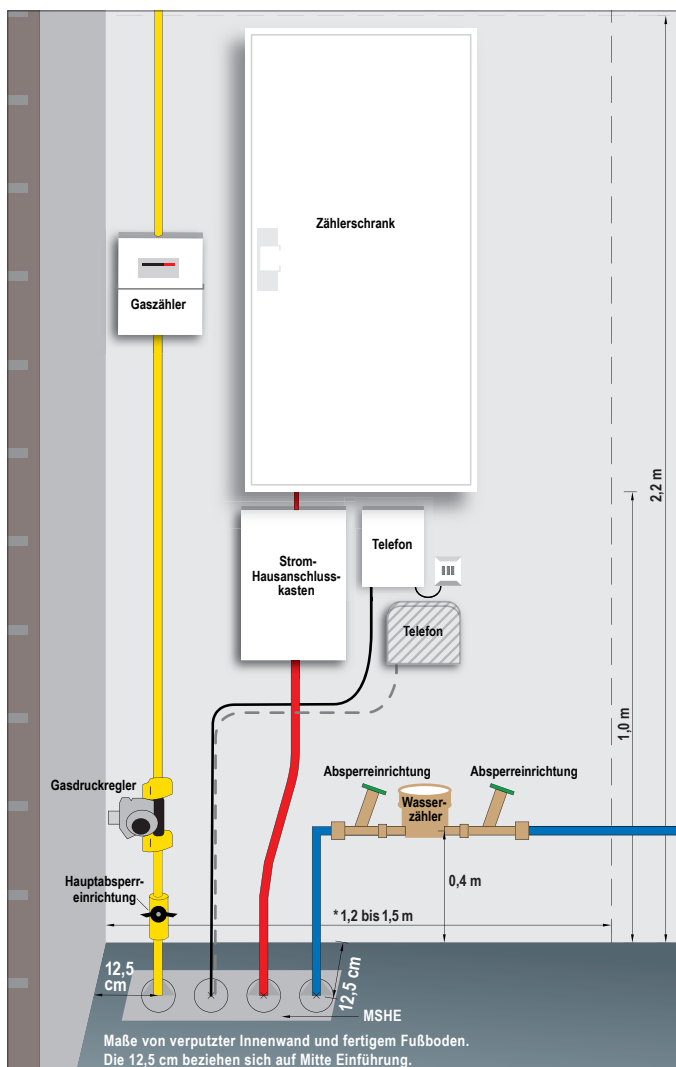
Die Ein- und Mehrsparten- Hauseinführung

Montagehinweise auf einen Blick

Damit wir Ihre Netzanschlüsse herstellen können, muss zum Durchführen der Anschlussleitungen die Hauseinführung von Ihrer Baufirma vorab in die Bodenplatte bzw. Kellerwand gas- und wasserdicht eingebaut sein. Hierfür gelten die anerkannten Regeln der Technik und Normen sowie die Technischen Anschlussbedingungen der Versorgungsunternehmen.

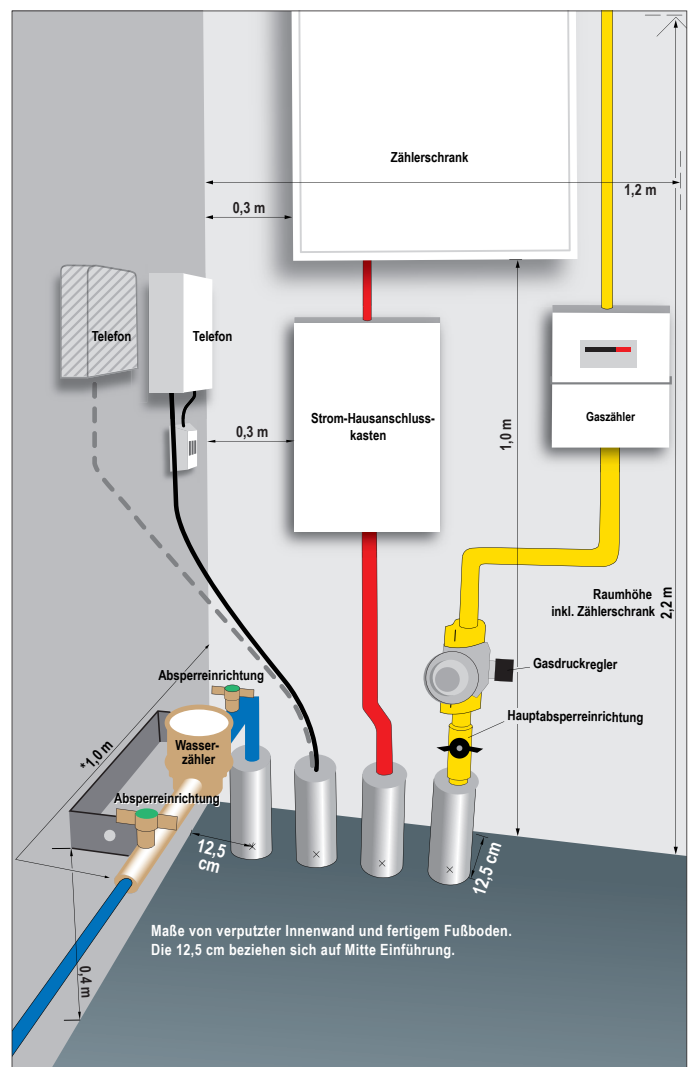
Mit dem Einbau von zertifizierten gas- und wasserdichten Ein-/ oder Mehrspartenhauseinführungen (MSHE) werden diese Anforderungen erfüllt. Um unnötige Kosten zu vermeiden, sprechen Sie die vorbereitenden Arbeiten bitte frühzeitig mit Ihrer Baufirma ab.

Montage auf einer Wand



Darstellung nicht maßstabsgetreu

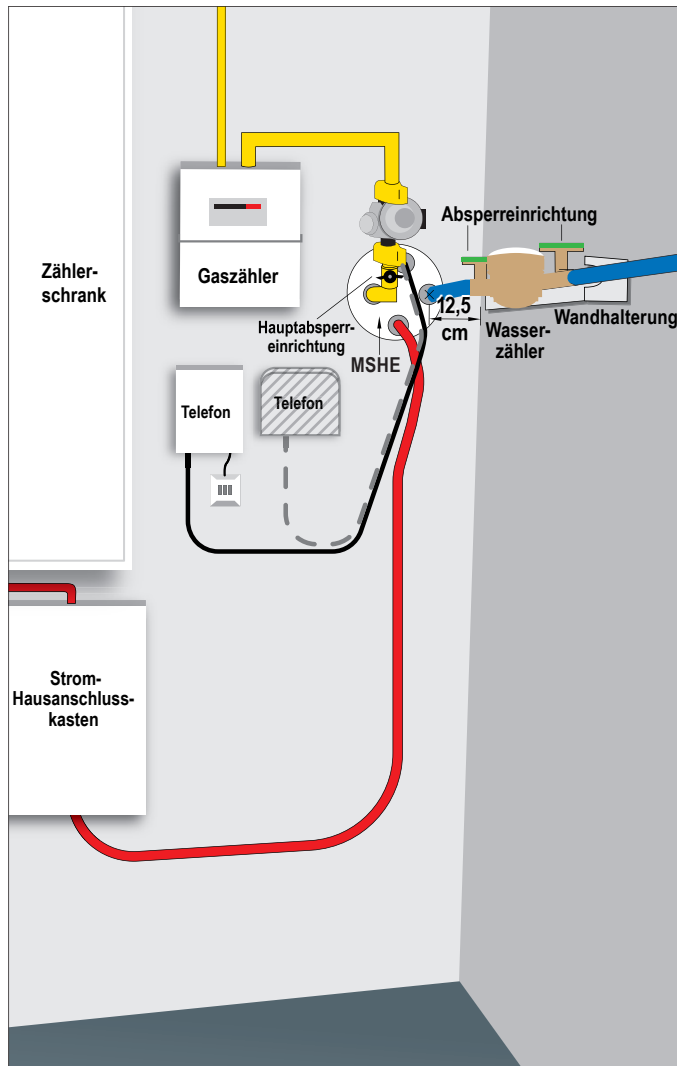
Montage über Eck



Das Wandabstandsmaß 12,5 cm weicht von den Vorgaben der Hersteller ab und ist einzuhalten. Die Hauseinführung ist rechtwinklig und lotrecht einzubauen, die vorgeschriebenen Biegeradien der nach außen führenden Leerrohre sind einzuhalten.

* Variiert entsprechend der weiteren Hausinstallation (z. B. Druckminderer).

Montage im Keller



Wo erhalten Sie eine zertifizierte Hauseinführung?

Zertifizierte Hauseinführungen erhalten Sie über Ihren Fachbetrieb des Elektro- oder Sanitär-Heizung-Klimatechnikhandwerks sowie im Baustoffhandel oder über Ihr Bauunternehmen.

Die zu der Hauseinführung gehörenden Dichtungen sind bauseitig zum vereinbarten Herstellungstermin der Netzanschlüsse vom Bauherrn bereitzustellen.

**MIT ENERGIE
FÜR ZEVEN!**

Für die Netzanschlüsse ist die Stadtwerke Zeven GmbH Ihr Ansprechpartner. Vor Baubeginn ist die Position und Art der Hauseinführung, sowie die Trassenführung mit unseren Netzmeistern abzustimmen.

Ihr Ansprechpartner:
Rüdiger Benecke, +49(0) 4281/757-231

Stadtwerke Zeven GmbH
Vitus-Platz 1 | 27404 Zeven
Tel. +49 (0)4281 757-100
Fax +49 (0)4281 757-431
info@stadtwerke-zeven.de
www.stadtwerke-zeven.de

